

La mia PRIMA



ENCICLOPEDIA

degli

ANIMALI



 GIUNTI

Testi: Annalisa Lay
Illustrazioni: Chiara Bordoni
Progetto grafico: Romina Ferrari
Impaginazione: Annalisa Lay

Nessuna parte di questa pubblicazione può essere riprodotta, archiviata con sistemi di recupero o trasmessa in qualsiasi forma o mezzo, sia elettronico, meccanico fotografico o altro, senza il preventivo permesso scritto del proprietario del Copyright.

www.giunti.it

© 2024 Giunti Editore S.p.A.
Via Bolognese, 165 - 50139 Firenze - Italia
Via G. B. Pirelli, 30 - 20124 Milano - Italia

Prima edizione digitale: giugno 2024

ISBN: 9791223225936



La mia PRIMA 

ENCICLOPEDIA
degli
ANIMALI 

SOMMARIO

COME FUNZIONA L'ENCICLOPEDIA 8

I CINQUE REGNI DELLA VITA	10
GLI ANIMALI	11
GLI INVERTEBRATI	11
I VERTEBRATI	11
I RETTILI E GLI ANFIBI	12
I PESCI.....	12
GLI UCCELLI.....	13
I MAMMIFERI.....	14
LA CATENA ALIMENTARE	14



LA SAVANA 15

L'ELEFANTE	18
IL GHEPARDO	19
IL FORMICHIERE.....	19
IL RINOCERONTE	20
IL LEONE.....	21
LA ZEBRA	21
LA GIRAFFA.....	22
LO STRUZZO.....	23
L'IPPOPOTAMO.....	23
RECORD E CURIOSITÀ.....	24



IL DESERTO..... 25

IL CAMELLO.....	28
IL TOPO DELLE PIRAMIDI	29
IL MOLOCH	29
IL CANGURO	30
IL FENNEC.....	31
IL GECO	31
IL CORRIDORE DELLA STRADA	32
LA LOCUSTA.....	33
LA VIPERA DELLA SABBIA.....	33
RECORD E CURIOSITÀ.....	34



LA GIUNGLA..... 35

IL GORILLA.....	38
IL COLIBRÌ.....	39
LA RANA ARBORICOLA.....	39
LA TIGRE	40
IL LEMURE.....	41
LA SCIMMIA URLATRICE	41
IL TUCANO	42
IL TAPIRO	43
IL BRADIPO	43
RECORD E CURIOSITÀ.....	44



IL BOSCO 45

IL GHIRO.....	48
L'UPUPA	49
IL LUPO.....	49
LA VOLPE ROSSA	50
IL TASSO.....	51
LO SCOIATTOLO	51
IL RICCIO	52
IL CINGHIALE	53
IL GUFO	53
RECORD E CURIOSITÀ.....	54



LA MONTAGNA 55


IL CERVO	58
LA MARMOTTA	59
L'AQUILA.....	59
LA LINCE.....	60
L'ERMELLINO	61
L'ALPACA	61
L'ORSO BRUNO	62
LO STAMBECCO	63
L'ISTRICE.....	63
RECORD E CURIOSITÀ.....	64

 LE REGIONI POLARI.....	65
IL PINGUINO.....	68
LA CIVETTA DELLE NEVI.....	69
LA FOCA.....	69
LA RENNA.....	70
LA BALENA.....	71
IL LEMMING.....	71
L'ORSO POLARE.....	72
IL BUE MUSCHIATO.....	73
LA LEPRE ARTICA.....	73
RECORD E CURIOSITÀ.....	74

 I FIUMI E I LAGHI.....	75
L'AIRONE.....	78
LA LIBELLULA.....	79
LA TROTA.....	79
IL CAPIBARA.....	80
LA SALAMANDRA.....	81
LA RANA.....	81
IL FENICOTTERO ROSA.....	82
IL SALMONE.....	83
IL COCCODRILLO.....	83
RECORD E CURIOSITÀ.....	84

 I MARI E GLI OCEANI.....	85
IL DELFINO.....	88
IL CAVALLUCCIO MARINO.....	89
IL PESCE LUNA.....	89
L'ALBATRO.....	90
LO SQUALO.....	91
LA MEDUSA.....	91
IL PESCE LANTERNA.....	92
LA MANTA.....	93
L'ARAGOSTA.....	93
RECORD E CURIOSITÀ.....	94

 LA BARRIERA CORALLINA.....	95
IL PESCE PAGLIACCIO.....	98
L'ANEMONE DI MARE.....	99
IL CORALLO.....	99
LA TARTARUGA MARINA.....	100
IL GRANCHIO.....	101
IL PESCE NAPOLEONE.....	101
IL PAGURO.....	102
IL PESCE PAPPAGALLO.....	103
LA STELLA MARINA.....	103
RECORD E CURIOSITÀ.....	104

 LA CAMPAGNA.....	105
IL CAVALLO.....	108
LA LUCERTOLA.....	109
IL CONIGLIO.....	109
IL MAIALE.....	110
LA GALLINA.....	111
L'ASINO.....	111
LA MUCCA.....	112
LA PECORA.....	113
L'APE.....	113
RECORD E CURIOSITÀ.....	114

 LA CITTÀ.....	115
IL GATTO.....	118
LA FARFALLA.....	119
LA RONDINE.....	119
IL CANE.....	120
IL RAGNO.....	121
IL PIPISTRELLO.....	121
RECORD E CURIOSITÀ.....	122

COME FUNZIONA

Grande spazio è dato alle **illustrazioni**, di facile lettura e comprensione, allegre, molto colorate.

Cosa c'è di più affascinante del mondo animale? Gli animali hanno zampe e pinne, artigli e corni; sono minuscoli, piccoli, medi, grandi ed enormi; di tutte le forme e colori, ricoperti di piume, squame o folte pellicce: sono la testimonianza vivente della incredibile biodiversità del nostro meraviglioso pianeta! Questa prima enciclopedia vuole assecondare la naturale curiosità dei bambini e il loro innato amore per gli animali, facendogli conoscere gli abitanti che popolano la terra insieme

IL PESCE LANTERNA

IL PESCE LANTERNA È UN PESCE ABISSALE, CIOÈ VIVE NELLE GRANDI PROFONDITÀ MARINE (FINO A 4500 METRI). HA IL CORPO ROTONDO E NERO (È CHIAMATO ANCHE **DIABOLO NERO!**), CON UNA GRANDE **BOCCA** PIENA DI DENTI AGUZZI. LA FEMMINA È GRANDE 20 CENTIMETRI, MENTRE IL MASCHIO SOLO TRE.



È CHIAMATO COSÌ, PERCHÉ DALLA FRONTE PARTE UNA CHE SI ILLUMINA SULLA PUNTA: CON QUESTA ATTIRA, NON È FACILE TROVARE DEL CIBO IN QUELLA OSCURITÀ. HA INVENTATO IL MODO DI FAR ARRIVARE IL CIBO A

Le **didascalie**, collegate ai disegni, introducono i termini propri dell'animale trattato, ampliando il vocabolario dei bambini in modo divertente e naturale.

LA MANTAR

QUESTO ELEGANTE PESCE DAL CORPO PIATTO E LE GRANDI PINNE NUOTA IN MARE APERTO, MA SEMBRA CHE VOLI COME UN'AQUILA. MUOVE LENTAMENTE LE SUE **PINNE** SIMILI AD ALI E APRE LA LARGA BOCCA PER FARSI SCORPACCIALE DI PICCOLI PESCI E PLANCTON. HA UNA LUNGA E SOTTILE **CODA**, MA NON È VELENOSA (QUELLA DELLA RAZZA INVECE SÌ!).



L'ENCICLOPEDIA

I titoli, semplici e chiari, fanno capire a colpo d'occhio l'argomento della pagina.

a noi, da quelli più vicini, come i nostri animali da compagnia, a quelli lontani e misteriosi, come i pesci degli abissi! L'enciclopedia si può sfogliare da soli o in compagnia: i brevi testi sono scritti in maiuscolo, adatti a chi sta imparando o ha appena imparato a leggere, con grandi illustrazioni colorate. Gli animali scelti provengono da ogni habitat naturale e alla fine di ogni capitolo si trovano altre curiosità e record che li riguardano.

Una piccola immagine aiuta a identificare il capitolo.

Il neretto mette in risalto le parole più importanti.

Il testo maiuscolo per il blocco principale facilita il riconoscimento delle lettere e la lettura.

LA GIUNGLA

VICINO ALL'EQUATORE CRESCE UNA FITTA **GIUNGLA** DI ALBERI E PIANTE, GRAZIE AL CLIMA CALDO E UMIDO. SI CREANO DEI **TETTI DI ALBERI** ALTI FINO A 75 METRI. LE PIANTE PRODUCONO MOLTI SEMI, FIORI E FRUTTI E GLI ANIMALI DELLA GIUNGLA HANNO SEMPRE CIBO A DISPOSIZIONE. PER QUESTO MOTIVO **CI VIVONO PIÙ SPECIE** CHE IN TUTTI GLI ALTRI HABITAT!

ALCUNI ANIMALI, COME BRADIPI, RANE E SERPENTI ARBORICOLI, NON SCENDONO QUASI MAI A TERRA E VIVONO SUI RAMI. ALTRI, COME FALENE, RAGNI E SERPENTI, HANNO IMPARATO A **MIMETIZZARSI** PER NON FARSI TROVARE DAI NEMICI O PER SEMBRARE PERICOLOSI O VELENOSSI.

BOA SMERALDINO

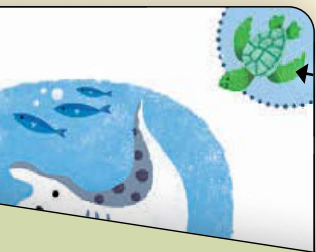
ORCHIDEA

FORMICHE
LEGIONARIE

FALENA

LIANA

PAPPAGALLO
ARA



I CINQUE REGNI DELLA VITA

LE MONERE

SONO GLI ORGANISMI PIÙ SEMPLICI, MICROSCOPICI, FORMATI DA UN'UNICA CELLULA E PRESENTI IN TUTTO IL GLOBO TERRESTRE. NE FANNO PARTE LE ALGHE AZZURRE E I BATTERI.

I PROTISTI

ANCHE I PROTISTI SONO ORGANISMI UNICELLULARI, MA LEGGERMENTE PIÙ COMPLESSI. VIVONO NELL'ACQUA, SONO PICCOLISSIME ALGHE O ANIMALI (PROTOZOI).

I FUNGHI

APPARTENGONO A QUESTO REGNO I FUNGHI, I LIEVITI E LE MUFFE. POSSONO ESSERE FORMATI DA UNA O PIÙ CELLULE VEGETALI (PLURICELLULARI).

LE PIANTE

ORGANISMI PLURICELLULARI, LE PIANTE SFRUTTANO LA LUCE DEL SOLE PER CRESCERE. INOLTRE, FORNISCONO NUTRIMENTO PER GRAN PARTE DEL MONDO ANIMALE.

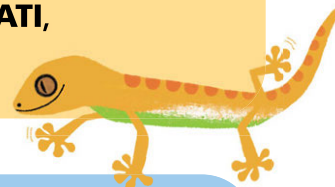
GLI ANIMALI

SONO ORGANISMI PLURICELLULARI CHE SI NUTRONO DI ALTRI ORGANISMI. VANNO DALLE SPUGNE AI VERMI, DAGLI INSETTI A TUTTI I VERTEBRATI, INCLUSO L'ESSERE UMANO.



GLI ANIMALI

IL REGNO ANIMALE È FORMATO DA QUASI DUE MILIONI DI SPECIE CONOSCIUTE AGLI STUDIOSI E PIÙ DI DUE MILIONI ANCORA DA SCOPRIRE! PER STUDIARLI MEGLIO, GLI ANIMALI SONO STATI DIVISI IN GRUPPI IN BASE ALLE LORO CARATTERISTICHE. LA PRIMA IMPORTANTE DIVISIONE È TRA CHI HA LA COLONNA VERTEBRALE, I **VERTEBRATI**, E CHI NON CE L'HA, GLI **INVERTEBRATI**.



GLI INVERTEBRATI

SONO TANTISSIMI E VIVONO OVUNQUE, SOPRATTUTTO NEL MARE, LUOGO DOVE È NATA LA VITA ANIMALE. SONO PICCOLI O PICCOLISSIMI, MA ANCHE MOLTO GRANDI, COME IL CALAMARO GIGANTE! CI SONO **SPUGNE, CORALLI, GRANCHI, CONCHIGLIE** COME LE COZZE, **POLPI**, E POI GLI **INSETTI**, I **VERMI**, I **RAGNI**, I **PARASSITI** COME I PIDOCCHI.



I VERTEBRATI

APPARTENGONO AI VERTEBRATI TUTTI QUEGLI ANIMALI CHE HANNO UNO SCHELETRO FORMATO DA OSSA E UNA SPINA DORSALE CHE LI SOSTIENE. SONO DIVISI IN CINQUE GRUPPI: I **PESCI**, GLI **ANFIBI**, I **RETTILI**, GLI **UCCELLI** E I **MAMMIFERI**.

I PRIMI TRE SONO ANIMALI A **SANGUE FREDDO**, CIOÈ LA TEMPERATURA DEL LORO CORPO DIPENDE DA QUELLA ESTERNA.

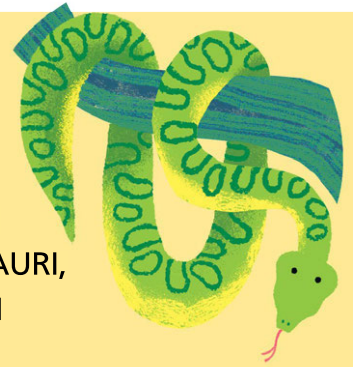
AL CONTRARIO, UCCELLI E MAMMIFERI SONO ANIMALI A **SANGUE CALDO**.



I RETTILI E GLI ANFIBI



I **RETTILI** HANNO LA PELLE SPESSA, RICOPERTA DI SQUAME E ALCUNI UN GUSCIO CHE LI PROTEGGE. ASSOMIGLIANO AI DINOSAURI, GLI ANTICHI ABITANTI DEL PIANETA CHE NON ESISTONO PIÙ. SONO RETTILI I **SERPENTI**, LE **LUCERTOLE**, I **CAMALEONTI**, I **COCCODRILLI**, LE **TARTARUGHE** E LE **TESTUGGINI**.



I PESCI

I **PESCI** SONO STATI I PRIMI **VERTEBRATI** AD ABITARE LA TERRA. SI SONO ABITUATI A FARLO NELL'ACQUA SALATA DEL MARE, NELLE ACQUE DOLCI DI FIUMI E LAGHI, MA ANCHE NELLE PALUDI, NELL'ACQUA FREDDA O CALDA, BASSA O PROFONDA. DI SOLITO HANNO IL CORPO RICOPERTO DI **SQUAME**, LE **PINNE** PER MUOVERSI E LE **BRANCIE** PER RESPIRARE.



L'acqua di mare contiene anche ossigeno. Entra nella bocca del pesce ed esce dalle branchie, lasciando l'ossigeno che serve per vivere.



GLI **ANFIBI**, COME LE **RANE**, I **TRITONI** E LE **SALAMANDRE**, SONO ANIMALI CHE QUANDO NASCONO VIVONO NELL'ACQUA E RESPIRANO CON LE BRANCHE. POI CRESCONO, SI SPOSTANO SULLA TERRAFERMA E INIZIANO A RESPIRARE CON I POLMONI. DI SOLITO RIMANGONO A VIVERE VICINO ALL'ACQUA. GLI ANFIBI, COSÌ COME I RETTILI, I PESCI E GLI UCCELLI, SONO **OVIPARI**, CIOÈ DEpongono LE UOVA DA CUI NASCERANNO I PICCOLI.

Dall'uovo di rana nasce il girino, con branchie e coda. Cresce il corpo e spuntano le zampe. Poi crescono i polmoni, spariscono le branchie e anche la coda. La rana può uscire dall'acqua.

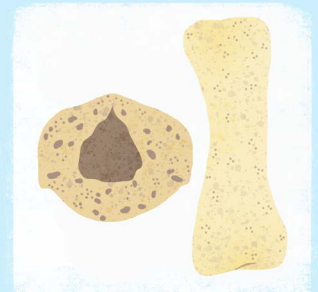


GLI UCCELLI

ESISTONO MOLTE SPECIE DI **UCCELLI** DIFFUSE NEL MONDO, ANCHE IN POSTI DIFFICILI DA RAGGIUNGERE, MA CHE LORO CONQUISTANO GRAZIE AL VOLO. TUTTI INFATTI HANNO LE **ALI**: C'È CHI COMPIE VOLI ANCHE MOLTO LUNGI, MENTRE QUALCUNO NON VOLA O VOLA POCO. QUESTA CAPACITÀ DIPENDE DALLE ALI FORTI, DALLE **PIUME** IMPERMEABILI E DALLO **SCHIELETRO** LEGGERO. SONO OVIPARI E TUTTI DIFFERENTI PER COLORI, DIMENSIONI E ABITUDINI DI VITA.



Le ossa degli uccelli sono bucherellate, quindi più leggere e adatte al volo.



I MAMMIFERI

LE SPECIE CHE APPARTENGONO AI **MAMMIFERI** SONO TANTE E MOLTO DIVERSE TRA LORO: DAL TOPOLINO AL PIPISTRELLO, DALLA PECORA ALLA BALENA, FINO ALLE SCIMMIE E ALL'ESSERE UMANO. QUELLO CHE HANNO IN COMUNE È CHE TUTTI **ALLATTANO I PROPRI CUCCIOLI**. SONO ANCHE CAPACI DI CAMBIARE IL PROPRIO COMPORTAMENTO PER ADATTARSI MEGLIO ALL'AMBIENTE IN CUI VIVONO. INFATTI SI TROVANO **IN TUTTI I CONTINENTI** E IN QUASI TUTTI GLI AMBIENTI.



LA CATENA ALIMENTARE



TUTTI GLI ORGANISMI SUL PIANETA HANNO BISOGNO DI NUTRIRSI PER VIVERE. LE **PIANTE** SI NUTRONO DA SOLE GRAZIE ALLA LUCE DEL SOLE, ALLE SOSTANZE PRESENTI NEL TERRENO (HUMUS) E ALL'ACQUA PIOVANA. GLI **ANIMALI** SI NUTRONO DI PIANTE (ERBIVORI) O DI ALTRI ANIMALI (CARNIVORI). INFINE, QUANDO PIANTE E ANIMALI MUOIONO, SI DECOMPONGONO NEL **TERRENO** DIVENTANDO NUTRIMENTO PER LE PIANTE. E IL GIRO RICOMINCIA.



LA SAVANA

LA SAVANA

LA PRATERIA CHE SI TROVA IN AFRICA, IN AMERICA DEL SUD E IN AUSTRALIA SI CHIAMA **SAVANA**. QUI IL CLIMA È SEMPRE CALDO E LE **STAGIONI** SONO SOLO DUE: UNA **ASCIUTTA**, QUANDO GLI ALBERI PERDONO LE FOGLIE E L'ERBA DIVENTA SECCA; E UNA **UMIDA**, CHIAMATA "STAGIONE DELLE PIOGGE", QUANDO RINASCE LA VEGETAZIONE E GLI ANIMALI HANNO MOLTO CIBO A DISPOSIZIONE.



BAOBAB

ANTILOPE

UCCELLO
TESSITORE

VIVERE NELLA SAVANA NON È SEMPLICE, PERCHÉ NON CI SONO MOLTI ALBERI E GLI ERBIVORI NON HANNO RIPARI. GLI GNU, LE ANTILOPI E LE ZEBRE SI SONO ORGANIZZATI E VIVONO IN **GRANDI BRANCHI** PER DIFENDERSI DAGLI ATTACCHI DEI VELOCI **PREDATORI**, COME IL LEONE E IL GHEPARDO.



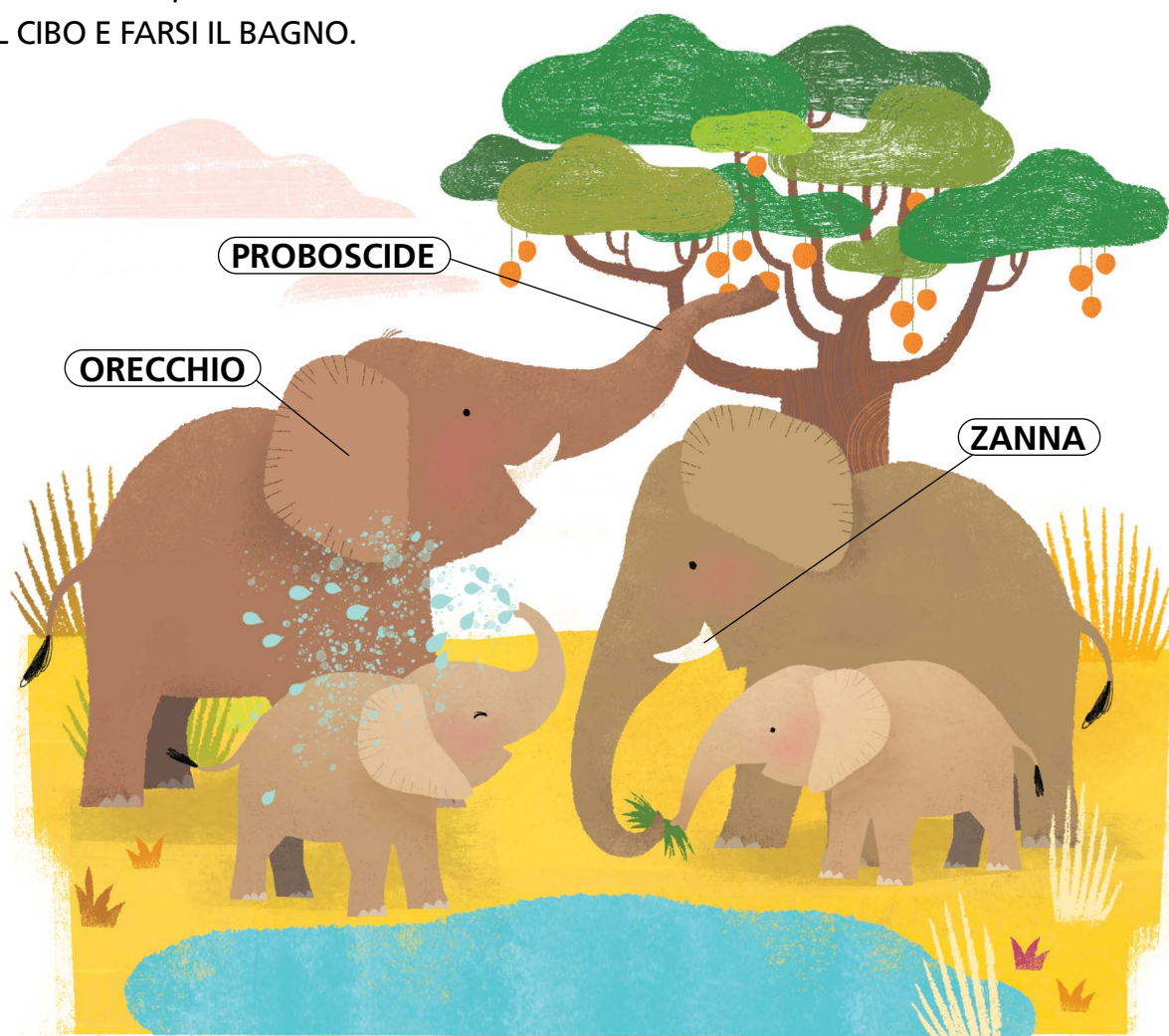
TERMITAIO

CANE DELLA PRATERIA

CI SONO POI GLI ANIMALI CHE SI COSTRUISCONO UNA **CASA** DOVE VIVERE, COME LE TERMITI, OPPURE IL CANE DELLA PRATERIA (CHE APPARTIENE ALLA FAMIGLIA DELLE MARMOTTE), CHE SCAVA LUNGHE GALLERIE NEL TERRENO.

L'ELEFANTE

L'ELEFANTE VIVE IN AFRICA E IN ASIA ED È IL MAMMIFERO A QUATTRO ZAMPE PIÙ GRANDE DELLA TERRA. HA DUE ENORMI **ORECCHIE**, DUE **ZANNE** BIANCHE E UN LUNGHISSIMO NASO, CHIAMATO **PROBOSCID**E, CHE GLI SERVE PER RESPIRARE E ANNUSARE, MA ANCHE PER RACCOGLIERE IL CIBO E FARSI IL BAGNO.



GLI ELEFANTI VIVONO IN BRANCHI GUIDATI DALLA FEMMINA PIÙ ANZIANA. SONO ANIMALI **MOLTO INTELLIGENTI E SOLIDALI**: SE ARRIVA UN PREDATORE, LE MAMME SI METTONO IN CERCHIO E SISTEMANO I PICCOLI AL CENTRO IN MODO DA PROTEGGERLI. E GUAI A CHI SI AVVICINA!