



COMPITI DELLE *Vacanze* PER I GRANDI

ANIMALI
NATURA
VIAGGI
CURIOSITÀ

DEMETRA



Concept e realizzazione: studio pym / Milano.

Progetto grafico: Margherita Travaglia / studio pym, Milano.

Impaginazione: Marta Gilardi, Andrea Q / studio pym, Milano.

Testi: Gianluca Bavagnoli, Rachele Moscatelli, Marcella Nicodemo, Anna Panozzo, Matteo Poletti, Andrea Q, Olga Riva, Alice Scieghi, Alessia Steffenini, Lucia Emilia Stipari / studio pym, Milano.

Illustrazioni degli sfondi: Margherita Travaglia / studio pym, Milano.

Giunti Editore si impegna per uno sviluppo sostenibile con l'utilizzo di carta certificata FSC® proveniente da fonti gestite in maniera responsabile.

www.giunti.it

© 2026 Giunti Editore S.p.A.

Via Bolognese 165 - 50139 Firenze - Italia

Via G.B. Pirelli 30 - 20124 Milano - Italia

Prima edizione: giugno 2026



Stampato presso Lito Terrazzi srl - Prato

PRONTI, VACANZA, VIA!

In estate come in inverno, le vacanze sono sinonimo di pace e relax, una parentesi spensierata in cui finalmente puoi rallentare e dedicarti alle tue passioni, sfuggendo per qualche giorno alla frenesia della quotidianità. Ma queste giornate di bagni al mare, escursioni in montagna o visite alle città d'arte sono anche l'occasione giusta per divertirsi mettendo alla prova le tue conoscenze, e magari imparare qualcosa di nuovo per fare bella figura con amici, parenti e colleghi.

Nelle prossime pagine troverai pane per i tuoi denti, con insidie di ogni tipo: quiz, giochi e tranelli che ti accompagneranno in vacanza e non ti faranno mai annoiare, spaziando dagli atomi ai buchi neri, dalla meraviglia del corpo umano all'incredibile caleidoscopio di piante e animali, dalle curiosità sui tuoi libri e film preferiti a finali alternativi che ti faranno viaggiare con la fantasia, fino alle invenzioni e alle teorie che hanno fatto la storia dell'umanità.

Sei pronto a cominciare il tuo viaggio? Rilassati, prepara la matita e inizia a prendere confidenza con i simboli degli argomenti:



ANIMALI



SPAZIO



VIAGGI



TEMPO LIBERO



NATURA



CURIOSITÀ

E ora affronta, da solo o in compagnia, le sfide che ti dividono dal magico mondo della conoscenza; vola poi in fondo al quaderno a verificare le soluzioni... e datti un voto.

**In vacanza, riposarsi è un gioco magnifico.
Farlo imparando qualcosa... è ancora più bello!**

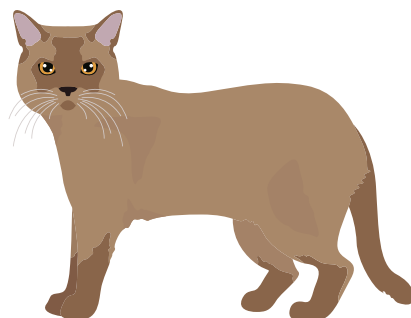
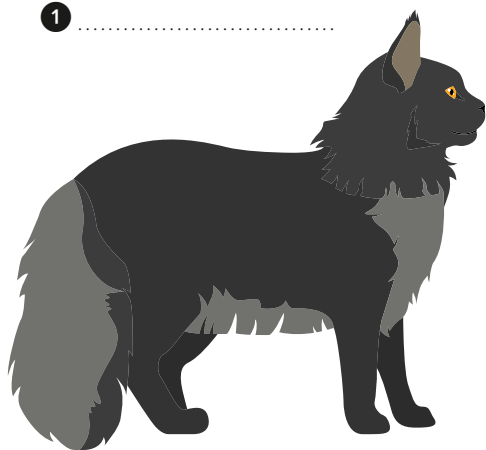


CHE RAZZA DI GATTO

In natura esistono innumerevoli razze di gatti, ognuna contraddistinta da un certo tipo di pelo e da colori sempre diversi e inaspettati. Sei abbastanza gattaro da riuscire ad attribuire a ciascuno degli esemplari rappresentati la razza corretta?

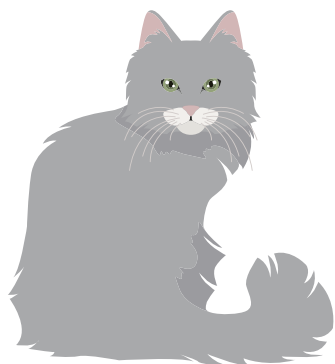
→ *Abissino / American Bobtail / Arabian Mau / Bengala / British Shorthair / Burmese europeo / Certosino / German Rex / Norvegese / Savannah / Siamese / Siberiano / Maine Coon*

1



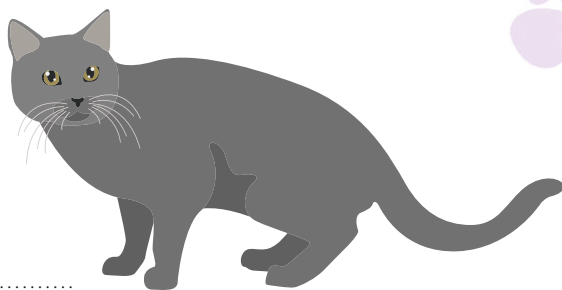
2

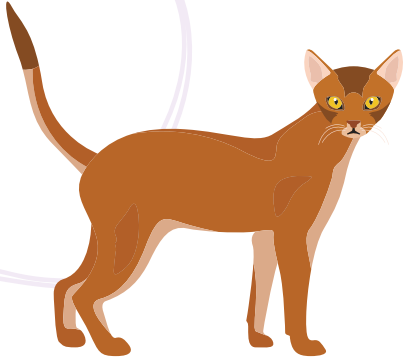
3



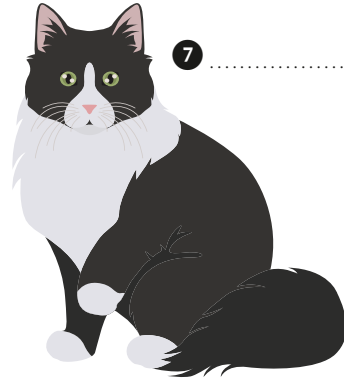
4

5





6



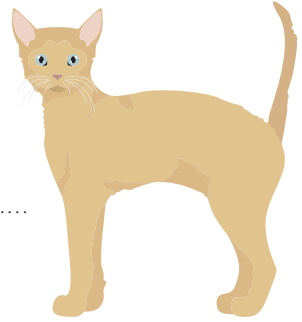
7



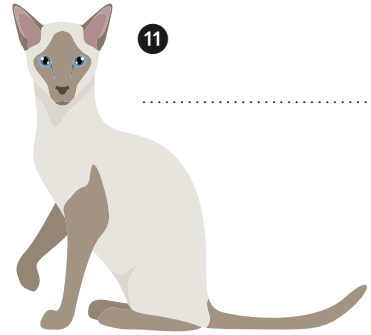
8



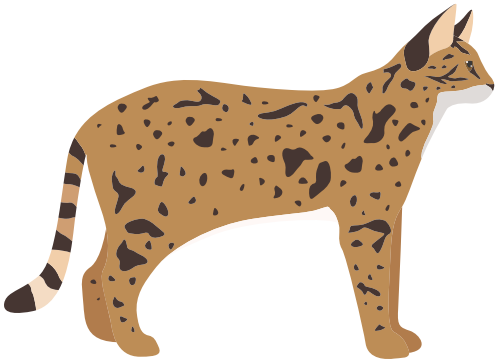
9



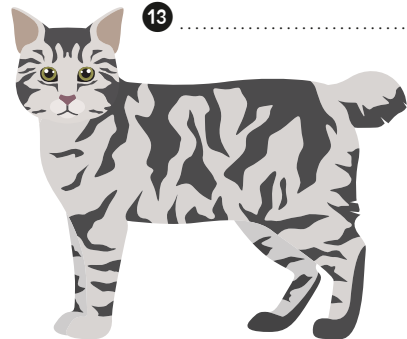
10



11



12



13





VULCANI ED ERUZIONI

Ecco un crucipuzzle davvero... esplosivo: compila lo schema e dimostra di essere un vero esperto di vulcani ed eruzioni.

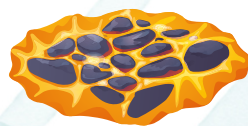
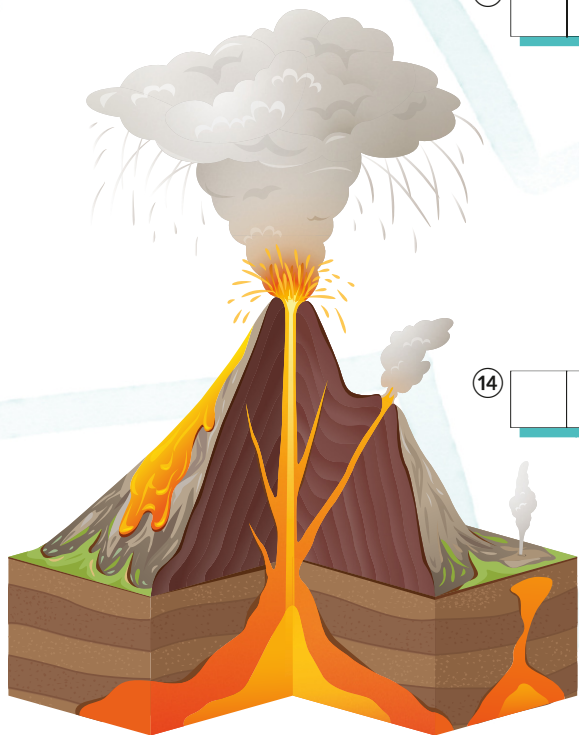
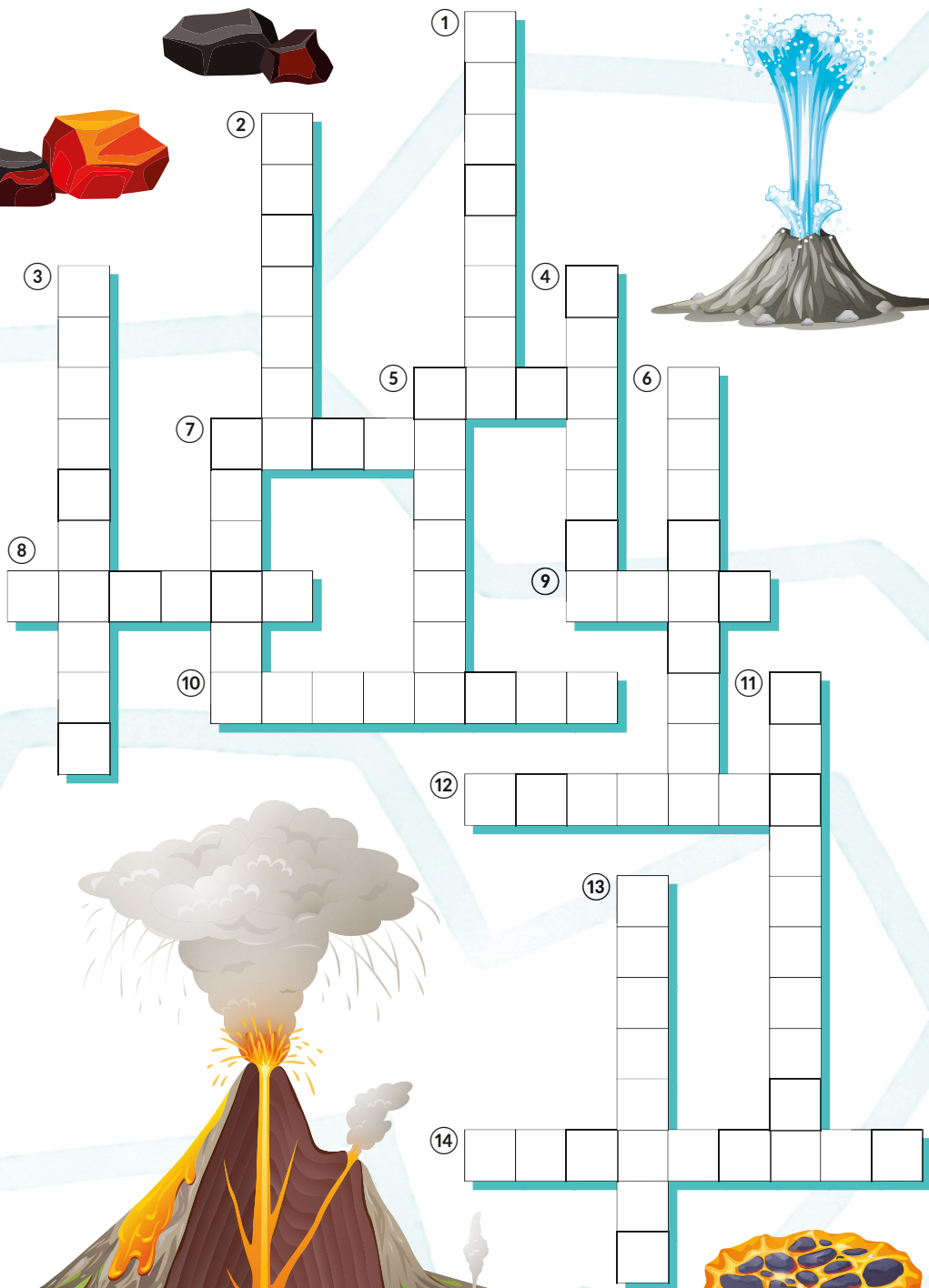
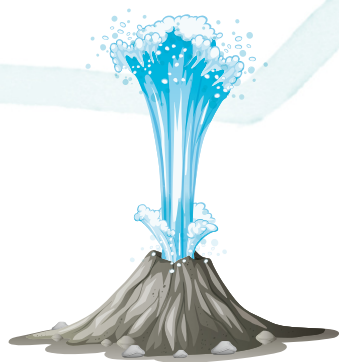
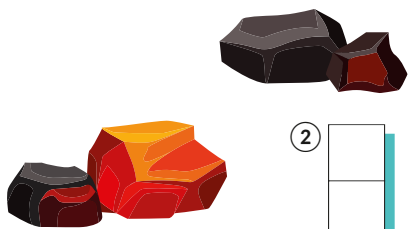
ORIZZONTALI

- 5 Così è chiamata la roccia allo stato fuso che fuoriesce durante un'eruzione.
- 7 Rocca fusa o semifusa all'interno di edifici vulcanici.
- 8 Getti d'acqua calda e vapore.
- 9 Vulcano attivo più alto d'Europa.
- 10 Fuoriuscita di magma e altri materiali (ceneri, gas, scorie, vapore) da un apparato vulcanico.
- 12 Lago di origine vulcanica nella provincia di Viterbo.
- 14 Isola vulcano nota nell'antichità come il "faro del Mediterraneo".

VERTICALI

- 1 Scienza che studia la struttura e la composizione della Terra.
- 2 Ampia conca che si forma in seguito allo sprofondamento della camera magmatica dopo un'eruzione.
- 3 Vulcano che non presenta eruzioni per molti anni, ma la cui camera magmatica in parte si riempie comunque.
- 4 Depressione circolare alla sommità di un cono vulcanico.
- 5 Piccoli frammenti di lava (tra i 2 e i 64 millimetri) espulsi con violenza durante eruzioni di tipo esplosivo.
- 6 Tipo di eruzione che avviene attraverso lunghe fenditure.
- 7 Emissioni fredde di anidride carbonica che scaturiscono da fessurazioni del terreno.
- 11 Fenomeno legato al vulcanesimo con periodici abbassamenti e innalzamenti del suolo.
- 13 Fenomeni di vulcanismo secondario con emanazione di vapore e altri gas.







QUANTE NE SAI SULLA LUNA?

Ci piace osservarla, rischiarare le notti più buie e le attribuiamo doti e influenze potenti sulla nostra vita e sui cicli della natura. Ma sei sicuro di conoscere davvero il satellite che gravita intorno al pianeta Terra? Cimentati in questo Vero o Falso.



1. Sulla Luna la temperatura oscilla tra i +150 gradi nelle parti illuminate dal Sole e i -150 gradi nelle parti in ombra.
2. Per un osservatore del nostro emisfero, il boreale, la parte illuminata della Luna crescente è a sinistra.
3. Con la Luna piena la posizione della Terra è compresa tra Sole e Luna.
4. Nelle foto del 21 luglio 1969, la bandiera piantata da Neil Armstrong e Buzz Aldrin sventola perché sul satellite sono sempre presenti correnti d'aria circolari.
5. La Luna compie la rivoluzione intorno alla Terra in 29 giorni, 6 ore e 38 minuti.
6. Le fasi lunari riconoscibili dal nostro emisfero sono otto.
7. Sulla Luna non è mai stata rinvenuta traccia d'acqua.
8. È scientificamente documentato che il plenilunio agevola il parto.
9. Nell'antica Grecia le divinità che personificavano la Luna erano quattro a seconda del ciclo lunare: Artemide, Selene, Ecate e Pandia.



?

Indovina chi è... IL PREMIO NOBEL

È nato in Val Camonica



Si è laureato a Pavia nel 1865



Fu eletto senatore del Regno



È stato professore di istologia e patologia generale



Fu il primo italiano a essere designato
per l'assegnazione del Premio Nobel



Tra il 1882 e il 1885 scrisse una serie di articoli
comparsi sulla "Rivista sperimentale di Freniatria"



Discusse la sua tesi di laurea con Cesare Lombroso



Una delle sue prime scoperte è stata
la "reazione nera"



Propose la costruzione del Policlinico
San Matteo di Pavia





TESORI NASCOSTI

Sapevi che la crosta terrestre è costituita da minerali? Quando vengono tagliati e puliti, si mostrano in tutta la loro superba bellezza e si trasformano in magnifici gioielli. Sapresti dire, leggendo ogni descrizione, di quale gemma si tratta?

1 È una varietà di quarzo ed è di colore viola. Il suo nome deriva dal greco e significa “non ebbro”, perché gli antichi credevano che fosse un buon rimedio contro gli effetti dell’alcol.

- (A) Ametista
- (B) Diaspro
- (C) Opale

2 Gemma opaca di colore azzurro uniforme o con venature, raramente si presenta in cristalli trasparenti.

- (A) Acquamarina
- (B) Turchese
- (C) Azzurrite

3 È composto da atomi di carbonio disposti a tetraedro ed è il più puro dei minerali.

- (A) Zaffiro
- (B) Diamante
- (C) Topazio

4 È una gemma molto rara, di colore rosso, la cui varietà più preziosa viene estratta in Birmania.

- (A) Giada
- (B) Diamante rosso
- (C) Rubino

